

## 里親制度とは

里親制度は、児童福祉法に定められた制度です。子どもが健やかに育つためには、温かい愛情に包まれ、安定した家庭環境の中で育まれることが大切です。しかし、さまざまな事情により家庭で暮らせない子どもたちがいます。里親制度とは、そのような子どもたちを家庭に迎え入れ、子どもへの理解を持って健やかに養育する制度です。



## 里親の種類

### 養育里親

一時的に家庭での養育が困難になったり家族を失った子どもを、自分の家庭に引き取り、深い愛情と正しい理解をもって育ててくださる方を「養育里親」といいます。

### 養子縁組里親

何らかの事情により実親が育てることができず、親を必要とする子どもを養子縁組を前提として育ててくださる方を「養子縁組里親」といいます。

その他、「専門里親」「親族里親」などがあります。



### かわさき里親支援センター さくら

〒214-0001 神奈川県川崎市多摩区菅5-2-1 ポーラスター

[開設時間]

月・火・木・金・土 9時～17時(水・日・祝祭日・年末年始休み)

TEL 044-949-3108(さとおや)

FAX 044-949-3109

Email: hello@satooya-sakura.com



ホームページ

<https://satooya-sakura.com/>



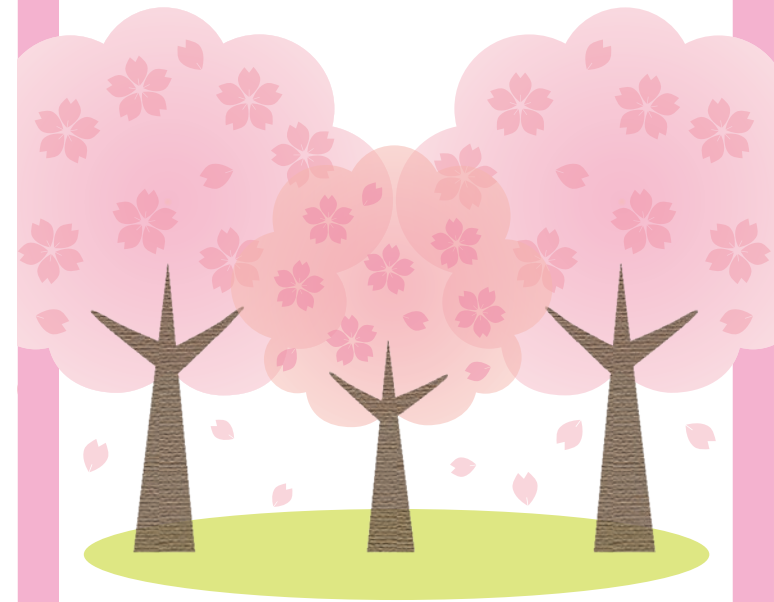
私たちは、  
「フォスタリングマーク・プロジェクト」と  
「オレンジリボン運動」を応援しています。



## かわさき里親支援センター



[至誠館さくら乳児院]



川崎市フォスタリング事業  
(養子縁組里親)

## 「かわさき里親支援センター さくら」は 川崎市のフォスタリング機関です。

フォスタリング機関(里親養育包括支援機関)は、子どもの最善の利益の追求と実現を図ることを目的に、里親養育を包括的に支援します。より多くの里親を開拓し、子どもにとって質の高い里親養育がなされるために、関係機関による支援のネットワークを形成し、地域社会の理解の促進に取り組んでいます。

## 「かわさき里親支援センター さくら」は 「養子縁組里親」をサポートする フォスタリングチームです。

「かわさき里親支援センター さくら」は川崎市の委託を受け、養子縁組を前提とした「養子縁組里親」の支援を行います。至誠館さくら乳児院をはじめ、川崎市内の乳児院・児童養護施設・児童相談所・区役所などの関係機関と連携して、子どもと里親のサポートをします。



里親家族

かわさき里親支援センター  
さくら

児童相談所

地域

保育園 乳児院 学校 区役所 病院  
幼稚園 児童養護施設 療育センター

## 〈事業内容〉

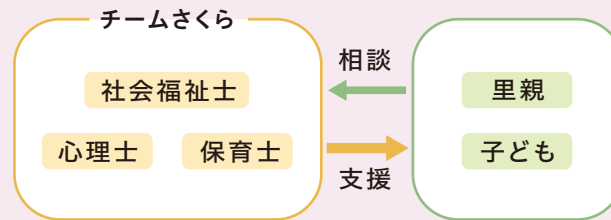
里親のリクルート、普及啓発

里親研修

子どもと里親家庭のマッチング

里親養育への支援

## 〈支援体制〉



## 〈相談について〉

### 【対象者】

川崎市に里親登録されている養子縁組里親

### 【相談内容】

養育相談、法的手続き、真実告知など

### 【相談方法】

電話・メール・来所・家庭訪問

### 【受付時間】

月・火・木・金・土 9時～17時  
(水・日・祝祭日・年末年始休み)

### 相談窓口

電話 **044-949-3108**

メール **hello@satooya-sakura.com**

出張講座も受付中です

## 〈説明会を実施しています〉

川崎市在住の方で、養子縁組里親制度に興味・関心がある方は、ぜひご参加ください。電話かメールにて説明会のお申し込みをお願いします。説明会開催日はホームページなどでご確認ください。

ホームページ <https://satooya-sakura.com>

### 養子縁組里親登録までの流れ

説明会参加

個別面接

里親登録申請書提出

認定前研修

施設実習

児童相談所による家庭訪問調査

(原則として平日)

認定・里親名簿への登録

(調査・審議の結果によります)

## 〈Q&A〉

Q 共働きでもいいの？

A 共働きでも養子縁組里親の登録は可能です。

Q 単身者でも登録できるの？

A 養子縁組里親は、単身者では登録できません。

[詳しくお知りになりたい方は、説明会へお越しください。]